

LA SALLE BLEUE

Ses proportions idéales et son look résolument moderne, très corporate, sauront répondre à vos ambitions événementielles.

Capacités

- > Configuration plénière : max 294 personnes
 - > Salle nue à plat : max 500 personnes
- Sièges amovibles pour personnes à mobilité réduite**

Dimensions

- > Salle, aire totale : 430 m²
- > Scène, aire totale : 150 m²

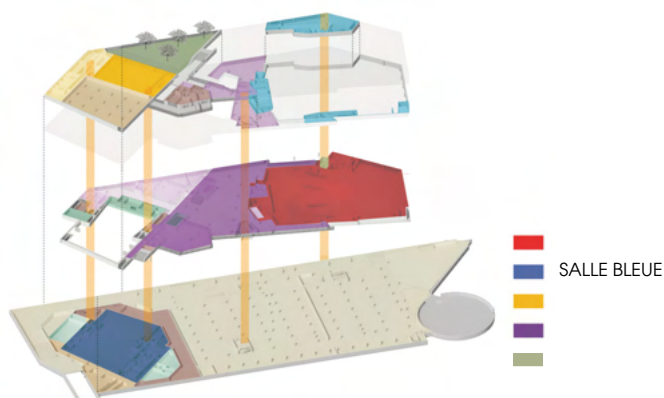
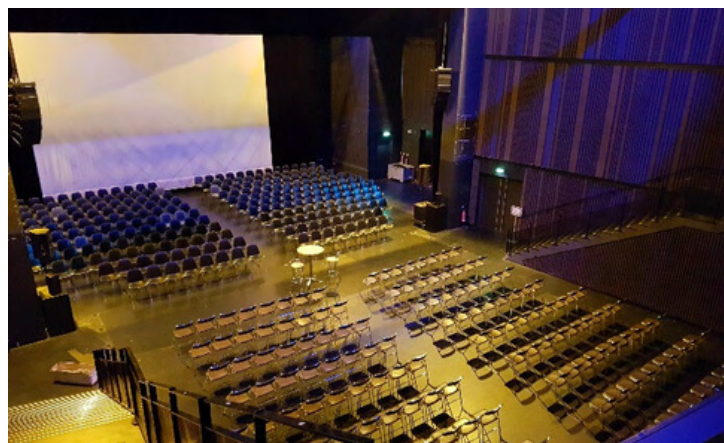
Destinations

> Convention, conférence, assemblée générale, spectacle, gala, dîner, cocktail, soirée dansante, lancement de produit, arbre de Noël...

CARACTÉRISTIQUES TECHNIQUES

- > Niveau : R-2
- > Capacité de 240 à 500 personnes selon configuration
- > 7 PMR
- > Ouverture de scène : 15 m
- > Profondeur de scène : 10 m
- > Hauteur sous plafond point bas : 9 m sous portées (ou gril)
- > Sol scène bois noir, sol salle dalles PVC noires
- > Dimensions de l'accès matériaux-décor : H 2 x L 1,80 m
- > Sur scène : 5 portées motorisées et 12 poutrelles mobiles 1 T
- > Passerelles en salle
- > Vestiaire hall d'accueil : capacité 300 cintres
- > 2 loges
- > Prestations techniques supplémentaires sur devis

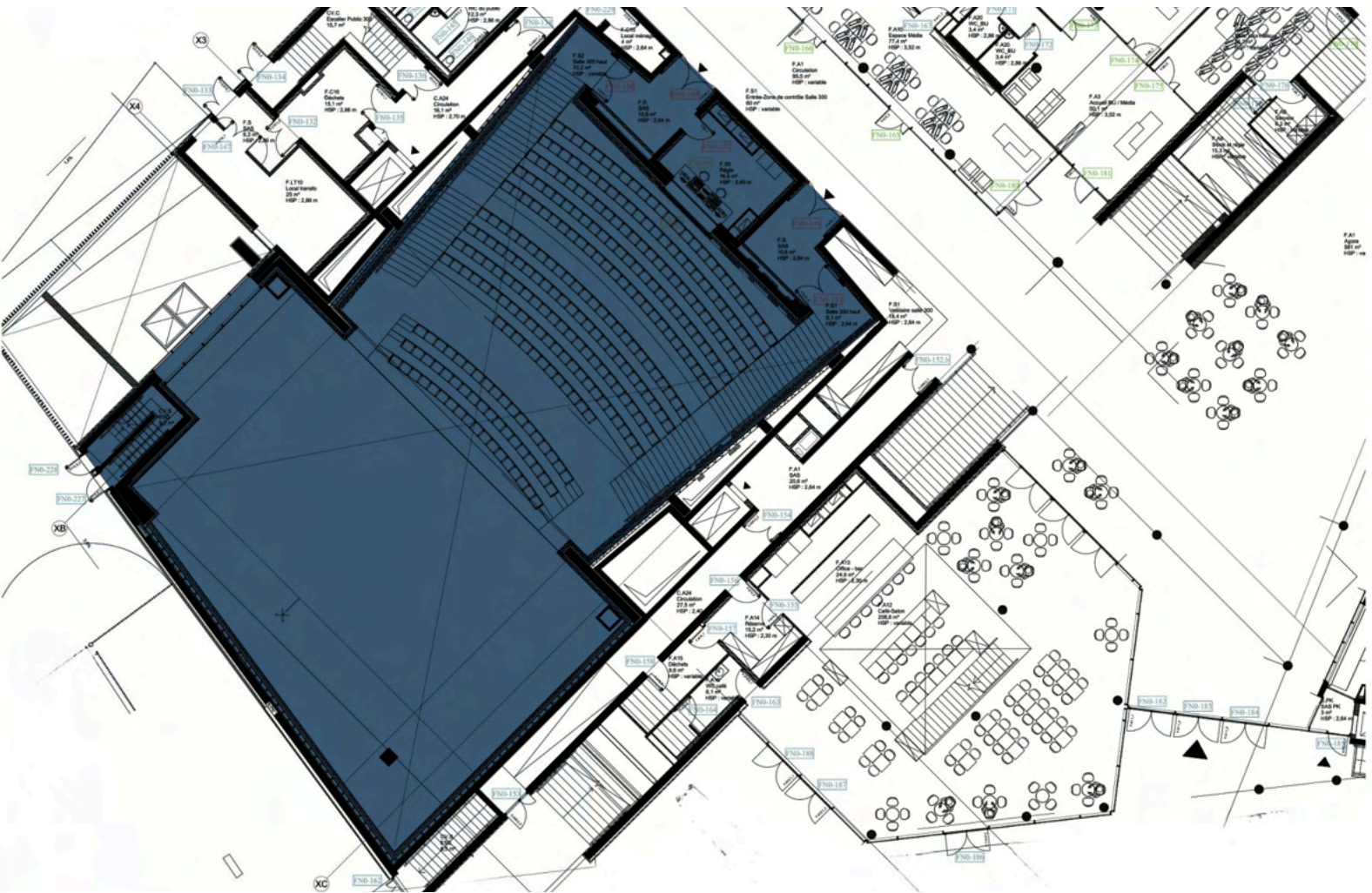
WIFI - ACCÈS PMR - VESTIAIRE - ÉCRAN



INCLUS DANS LA LOCATION

- Écran 6 x 9 m en nez de scène
- Vidéoprojecteur 12 000 lumens
- Plein feux façade
- Diffusion sonore de façade Meyer
- 2 micros HF main
- Consoles son et lumière
- Vestiaire 300 personnes (hors tickets et hôtesse)
- 2 loges

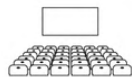
Chez CourbevoiEvent, nous vous proposons une large palette de prestations pour des événements clés en main



SALLE BLEUE - CENTRE ÉVÉNEMENTIEL DE COURBEVOIE



WIFI



Auditorium



Loges



Vidéoprojecteur



Écran



Vestiaires



Micros



Équipement lumière



Accès PMR



Équipement son



Scénographie



Quai de livraison

