



L'ATRIUM

Avec ses 600 m² baignés de lumière naturelle et son architecture graphique singulière, l'Atrium est le cadre idéal pour organiser cocktails, expositions, soirées dansantes

Capacités

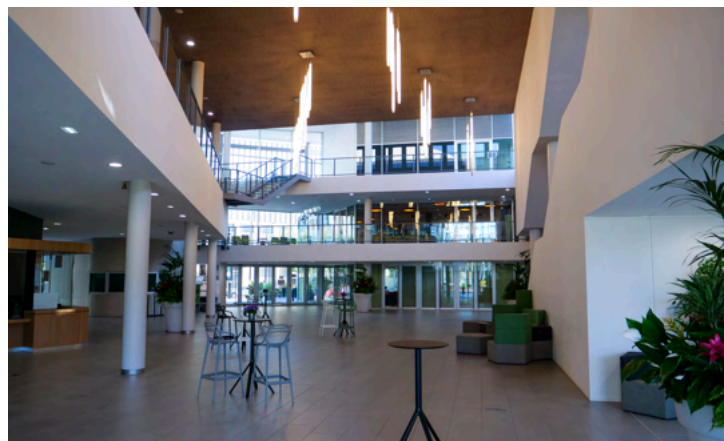
- > Cocktail : max 1000 personnes
- > Soirée dansante : max 1000 personnes
- > Cocktail + soirée dansante : max 800 personnes

Dimensions

- > Atrium RDC : 600 m²
- > Mezzanines : 200 m²

Destinations

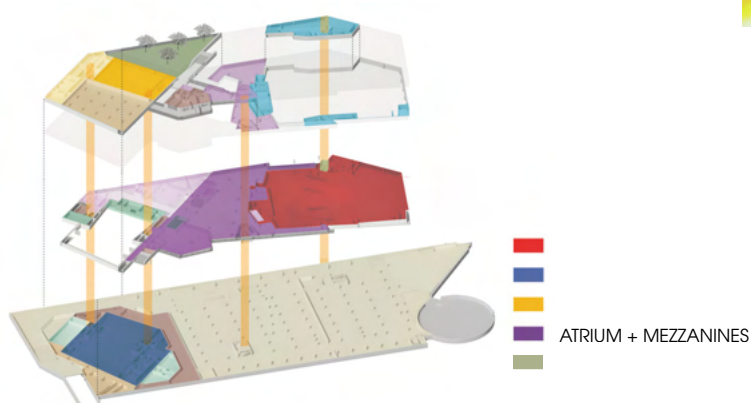
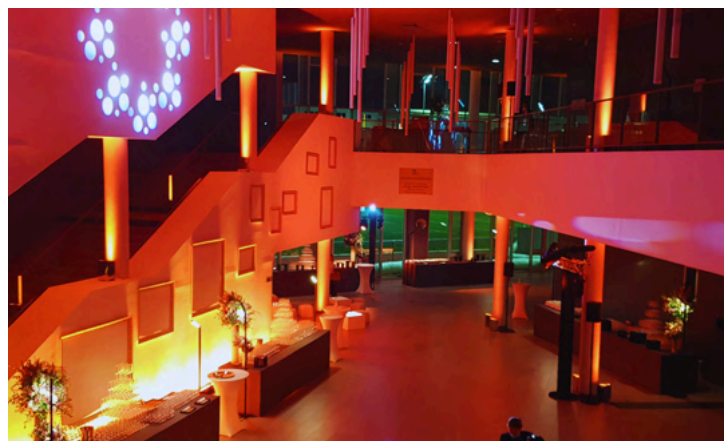
- > **Cocktails, soirée dansante**, expositions, salons, gala

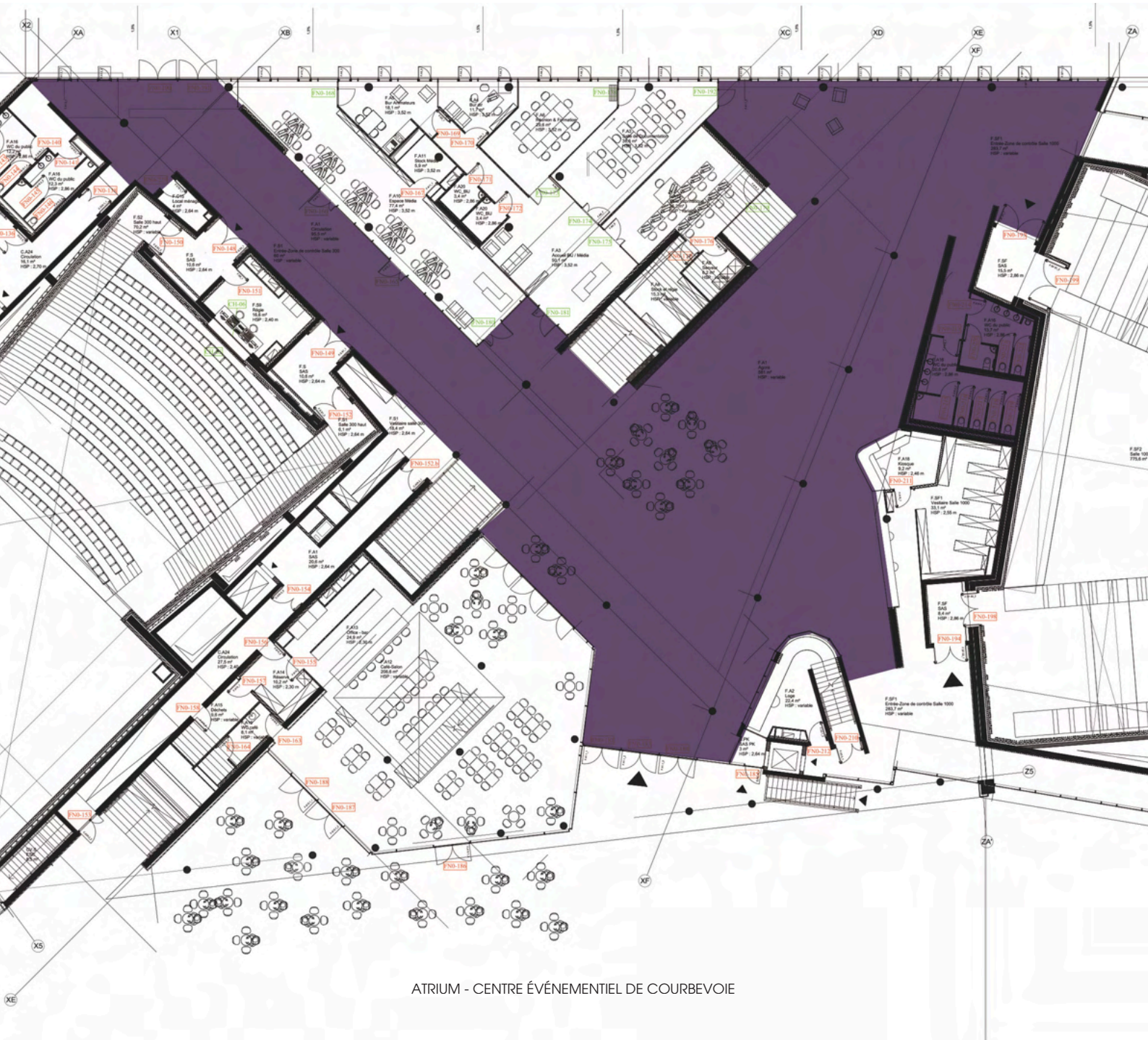


CARACTÉRISTIQUES TECHNIQUES

- > Niveau RDC et R+1
- > Capacité de 300 à 1000 personnes selon configuration
- > Modularité
- > Sol : Carrelage
- > Office traiteur possible avec 2 salles attenantes
- > Vestiaire : capacité 1000 cintres
- > Éclairage scénique sur demande
- > Prestations techniques supplémentaires sur devis

WIFI - ACCÈS PMR - VESTIAIRE





WIFI



Vestiaires



Accès PMR

